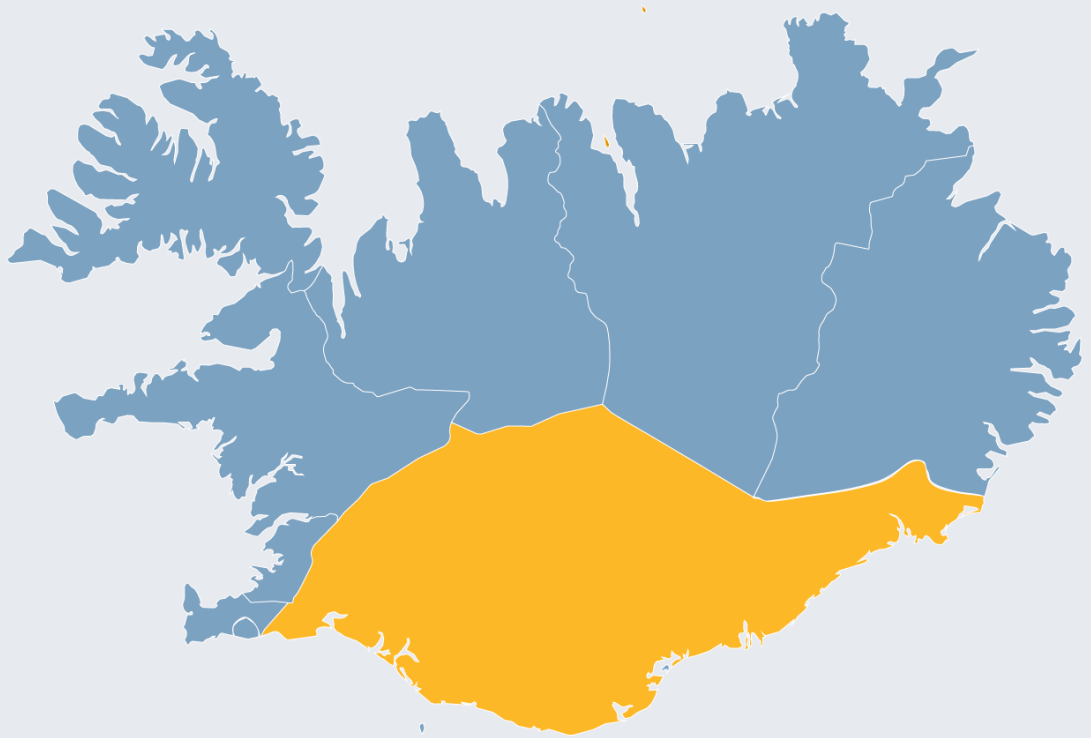


September 2025

Atviksáætlun vegna eldgoss í Heklu



Lögreglan á Suðurlandi

Almannavarnarnefnd Rangárvalla- og
Vestur-Skaftafellssýslu

Viðbragðsáætlun vegna eldgoss í Heklu

**Unnin af
Lögreglustjóranum á Suðurlandi
almanavarnanefnd Rangárvalla- og V-
Skaftafellssýslu**

**Athugasemdir við áætlunina skal senda á
netfangið**

LSL-almanavarnir@logreglan.is

EFNISYFIRLIT

1. Inngangur	4
2. Staðhættir	5
2.1. Almenn	5
2.2. Innviðir , mikilvægir og ómissandi	5
3. Virkjun	6
3.1. Óvissustig - Líkur á eldgos í Heklu	7
3.2. Hættustig - Eldgos að hefjast í Heklu	7
3.3. Óvissustig - Eldgos er hafið í Heklu	7
4. Starfssvæði	8
4.1. Móttökustaður (MÓT)	8
4.2. Biðsvæði bjarga (BB)	8
4.3. Gæslustörf (Lokanir)	8
4.4. Fjöldahjálparstöð (FHS)	8
5. Rýmingaráætlun	9
5.1. Almenn	9
5.2. Umferðarstýring	9
5.3. Upplýsingagjöf vegna umferðar	9
6. Verkefni viðbragðsaðila	10
6.1. Neyðarlínan	10
6.2. Aðgerðarstjórn	11
6.3. Vettvangsstjórnir	11
6.4. Lögreglan á Suðurlandi	12
6.5. Heilbrigðisstofnun Suðurlands , Hellu, Hvolsvelli, Selfossi	12
6.6. Stjórnsýslan	13
6.7. Brunavarnir, Rangárvallasýslu	13
6.8. Svæðisstjórn björgunarsveita, svæði 16 og 3	14
6.9. FBS Hellu	14
6.10. Björgunarsveitin Dagrenning	14
6.11. Björgunarsveitin Sigurgeir, Árnesi	15
6.12. Aðrar björgunarsveitir	15
6.13. Rauði krossinn á Íslandi	16
6.14. Vegagerðin - Suðursvæði	16
7. Kort	17

1. INNGANGUR

Atvikaáætlun þessi er byggð á Stjórnskipulagi almannavarna á Suðurlandi og styðst við lög sem þar eru tilgreind. Hún er unnin af lögreglustjóranum á Suðurlandi og almannavarnarnefndum í umdæminu.

Lögreglustjórinn á Suðurlandi, í samvinnu við almannavarnarnefndir í umdæminu, ber ábyrgð á virkni áætlunarinnar og þessir aðilar vinna saman að uppfærslum og lagfæringum á henni en ritstjórn og ábyrgð er á hendi lögreglustjórans á Suðurlandi. Atvikaáætlunin skal vera lifandi skjal sem verður uppfært í samræmi við þróun og breytingar eins og nauðsynlegt er út frá aðstæðum á hverjum tíma, í samstarfi við viðkomandi einingar.

Boðunarlista hjá Neyðarlínunni skal yfirfara og uppfæra eins oft og þörf krefur og eigi sjaldnar en árlega.

Allir sem tengjast áætluninni skulu taka saman verkáætlun með gátlistum hvernig þeir leysa þau verkefni sem þeim eru falin. Uppfærsla gátlista er á ábyrgð viðkomandi starfseininga.

Áætlunin miðast við verkþáttaskipuritið SÁBF vegna aðgerða á slysavettvangi.

Viðbragðsáætlunin tekur gildi

25.09.2025

2. STAÐHÆTTIR

2.1. Almennt

Eldstöðvarkerfi Heklu hefur verið mjög virkt í nútíma og er það þriðja virkasta á Íslandi á síðustu öld með 23 eldgosum. Gosin hefjast oftast með sprengigosi þar sem öskuríkur gosmökkur rís í nokkrar klukkustundir en á eftir því fer hraun að flæða og gosmökkurinn lækkar til muna. Síðasta gos átti sér stað árið 2000, ákafasti gosfarinn stóð í um 80 mínútur en gjóskufall var að mestu lokið eftir þrjár klukkustundir. Síðustu 900 árin hafa orðið 23 eldgos. Hlé milli gosa hafa verið allt frá 9 og upp í 121 ár. Helstu áhættuþættir eru gjóskufall, flúormengun, gjóskuflóð nálægt eldstöðinni og hraunrennsli.

Nánari upplýsingar um sögu er að finna á þessari vefsíðu [Íslensk eldfjöll](#)

Við fyrstu viðbrögð er horft til lokunar á aðkomu að hættusvæðum og rýminga nærsvæða. Neyðarlínan, skv. beiðni lögreglu eða Samhæfingarstöðvarinnar, sendir SMS boð á valda farsímasenda á áhrifasvæði Heklugosa. Ferðmenn á eða við fjallið eru hvattir til að koma sér á öruggan stað. Víðtækt umferðarskipulag og lokanir taka þegar gildi. Skipulagið er síðan endurskoðað um leið og áhrifasvæði og mögulegar afleiðingar eru betur þekktar.

Horft er til þess að vísa ferðamönnum og öðrum áhugasömum sem vilja sjá til gossins á fyrir fram ákveðna útsýnisstaði.

Veðurstofa Íslands heldur úti upplýsingaþjónustu um öskufall á svæðinu. [Öskuspá frá veðurstofu](#)

2.2. Innviðir , mikilvægir og ómissandi

Innviðir sem gætu orðið fyrir áhrifum af eldgosum og öskufalli.

Mannvirki	Íbúðar- og útihús, hótél og gististaðir.
Tjaldstaði	Huga þarf að gestum sem þar gætu verið á tjaldsvæðum.
Vinnustaðir	Stærstu virkjanir landsins eru á efra Þjórsársvæðinu, ferðaþjónusta með gistingu ásamt landbúnaði. Vikurnáma er á Heklusvæðinu.
Vatnsból/veita	Vatnsveita getur verið viðkvæm fyrir jarðhræringum og öskufalli. Óska þarf eftir upplýsingum um alla vatnsveitur á svæðinu frá Heilbrigðiseftirliti Suðurlands.
Fráveita	Aðallega rotþrær á hverjum bæ í dreifbýli við Heklu.
Sorp	Á svæðinu starfar Sorpstöð Rangárvallasýslu sem annast sorphirðu.
Rafmagnsveita	Dreifikerfið getur slegið út sökum öskufalls og eldinga. Rafstrengir geta slitnað í flóðum eða skriðuföllum. Möstur, staurar, tengivirki og spennustöðvar. Tvær háspennulínur liggja frá Búrfelli til Lækjartungu og Hvolsvallar.
Fjarskiptakerfi	Öskufall og eldingar geta haft áhrif á fjarskipti. Fjarskiptastrengir geta rofnað í jarðskjálftum, flóðum eða skriðuföllum. Ljósleiðarar geta legið um áhrifasvæðið sen getur haft áhrif innan sem utan þess.
Ferðaþjónusta	Hótél og gististaðir, vinsæl útivistarsvæði, Hekla, Landmannalaugar.
Vegir	Stofnvegir, tengivegir, héraðsvegir og fjallvegir.
Brýr	Vegir geta rofnað við brýr eða þær tekið af og sama á við um ræsi.
Flugvelli	Nokkrir lendingarstaðir eru á svæðinu.
Orkuvinnsla	Heimavirkjanir eru á einhverjum bæjum og stórvirkjanir á efra Þjórsársvæðinu.

3. VIRKJUN

Neyðarlínan 112 annast boðun samkvæmt áætlun þessari að beiðni eins af eftirtöldum aðilum:

Almannavarnadeild ríkislögreglustjórans

Lögreglustjórans á Suðurlandi

Þegar ákveðið er að virkja viðbragðsáætlunina skulu ofnagreiindir aðilar afla frekari upplýsinga til ákvarðanatöku um háskastig og upplýsa Neyðarlínu.

Neyðarlínu skal þá boða út skv. gildandi boðunaráætlun og hvaða háskastig skuli virkja eftir:

- **Alvarleika: ÓVISSUSTIG, HÆTTUSTIG, NEYÐARSTIG**
- **Forgangi og umfangi**
- **Líklegrri staðsetningu** atburðar í hnitum samkvæmt korti ef mögulegt er.
- **Öðru ef með þarf**
- **Lögregla stofnar aðgerð í aðgerðargrunni AVD og deilir með viðbragðsaðilum**

Almannavarnasvið Suðurlands deilir aðgerð úr aðgerðargrunni með viðbragðsaðilum.

Neyðarlínan tryggir boðun með SMS og upplýsir þjargir á talhóp **Blár 8 – 0**.

Boðunaráætlanir halda utan um hvaða einingar eru innan hvers viðbragðshóps í töflu.

Neyðarlínan sendir hópboð á skilgreint svæði á almenning í nágrenni Heklu að beiðni AST.

Óvissustig

Aukin jarðskjálftavirkni á Heklusvæðinu getur verið undanfari eldgoss. Á þessu stigi hefst samráð milli almannavarna og þeirra stofnana sem málið varðar. Athuganir, rannsóknir, vöktun og mat eru aukin.

Ensk útfærsla

Increased seismic activity in the Hekla area, which may be a precursor to an eruption. At this stage, consultations begin between civil protection and the relevant agencies. Observations, research, monitoring and assessment are increased.

Hættustig

Merki gefa til kynna að auknar líkur séu á að eldgos sé yfirvofandi í Heklu og getur fyrirvarinn verið stuttur. Ef hættumat leiðir í ljós að hætta fari vaxandi verður að grípa til ráðstafana til að tryggja sem best öryggi þeirra sem á svæðinu búa eða dvelja.

Ensk útfærsla

Signs indicate that an eruption is imminent in Hekla and the warning period may be short. If the risk assessment reveals that the risk is increasing, measures must be taken to ensure the best possible safety of those living/residing in the area.

Neyðarstig

Eldgos er hafið í Heklu og beita þarf tafarlausum viðbrögðum.

Ensk útfærsla

A volcanic eruption has begun in Heklu and an immediate response is required

3.1. Óvissustig - Líkur á eldgos í Heklu

Neyðarlína 112 boðar:

ÓVISSUSTIG – Líkur á eldgos í Heklu

Boðunarhópar fyrir Líkur á eldgos í Heklu	
Aðgerðarstjóri sendir út Teams-hlekk	
Aðgerðarstjórn	AST mætir á Teams-fund og ákveður viðbúnað
Lögregla, slökkvilið, sjúkraflutningar. Svæðisstjórnir, Rauði krossinn á Íslandi, Heilbrigðisstofnun Suðurlands	
Stjórnsýslan	Viðeigandi sveitarfélög upplýst um stöðuna

Sjá einnig áætlun Samhæfingarstöðvar SST

3.2. Hættustig - Eldgos að hefjast í Heklu

Neyðarlína 112 boðar:

HÆTTUSTIG – Eldgos að hefjast í Heklu

Boðunarhópar fyrir auknar líkur á eldgos í Heklu	
Aðgerðarstjóri sendir út Teams-hlekk	
Aðgerðarstjórn	AST er þegar virkjuð.
Lögregla, slökkvilið, sjúkraflutningar. Svæðisstjórnir, Rauði krossinn á Íslandi, Heilbrigðisstofnun Suðurlands	
Stjórnsýslan	Viðeigandi sveitarfélög upplýst um stöðuna

Sjá einnig áætlun Samhæfingarstöðvar SST

3.3. Óvissustig - Eldgos er hafið í Heklu

Neyðarlína 112 boðar:

NEYÐARSTIG – Eldgos í Heklu

Boðunarhópar fyrir Eldgos í Heklu	
Aðgerðarstjóri sendir út Teams-hlekk	
Aðgerðarstjórn	AST er þegar virkjuð.
Lögregla, slökkvilið, sjúkraflutningar. Svæðisstjórnir, Rauði krossinn á Íslandi, Heilbrigðisstofnun Suðurlands	
Stjórnsýslan	Viðeigandi sveitarfélög upplýst um stöðuna

Sjá einnig áætlun Samhæfingarstöðvar SST

4. STARFSSVÆÐI

4.1. Móttökustaður (MÓT)

Staðsetning fyrir sunnan: Hella hús Flugbjörgunarsveitarinnar, Dynskálum 34,

Staðsetning fyrir norðan: Björgunarsveitarhúsi Sigurgeirs Árnesi, Skeiða- og Gnúpverjahreppi

Verkþáttastjóri: Flutningastjóri

Hverjir sinna: [Flugbjörgunarsveitin Hellu](#)
[Björgunarsveitin Sigurgeir, Árnesi](#)

4.2. Biðsvæði bjarga (BB)

Staðsetning fyrir sunnan: Hella, húsnæði Brunavarna Rangárvallasýslu

Staðsetning fyrir norðan: Björgunarsveitarhúsi Sigurgeirs, Árnesi, Skeiða- og Gnúpverjahreppi

Verkþáttastjóri: Flutningsstjóri

Hverjir sinna: Svæðisstjórn björgunarsveita á svæði 16 og 3

4.3. Gæslustörf (Lokanir)

Verkþáttastjóri: Gæslustjóri

Ytri lokun: Landvegur, Bjallavegur við Þúfu (268, 272) Rangárvallavegur við Þingskálaveg (264, 268) Þjórsárdalsvegur við Árnes (32, 325) Þjórsárdalsvegur við Bjarnalón (32)

Innri lokun: Landvegur við Þingskálaveg (26, 268), Landvegur við Þjórsárdalsveg (26, 32), Landmannaleið við Krakatinda (F225), Fjallabak syðri við Rangárvallaveg, Emstruleið (F264, F210, F261)

Bílaumferð: Fjöldmargir vegslóðar eru á svæðinu og því ekki um tæmandi upptalningu að ræða í lokunarpóstum. Innri lokun afmarkast við svæði í um 13 km radíus út frá Heklu. Ytri lokun tryggir yfirsýn yfir fjölda fólks og íbúa innan lokunar. Allt umferðarskipulag skal þróað í samráði við AST, VST og viðbragðsaðila.

Hverjir sinna: Lögreglan á Suðurlandi
Björgunarsveitir

4.4. Fjöldahjálparstöð (FHS)

Staðsetning: Fjöldahjálparstöð er staðsett í Grunnskólanum á Hellu. Aðrar fjöldahjálparstöðvar fara eftir ákvörðun aðgerðarstjórnar AST.

Verkþáttastjóri: Þetta starfssvæði fellur ekki undir vettvangsstjórn, heldur undir lögreglustjóra/aðgerðarstjórn.

Aðrir stjórnendur: Fjöldahjálparstjóri stjórnar starfsemi fjöldahjálparstöðvar.

Hverjir sinna: Rauði krossinn á Íslands, prestar, áfallahjálparteymi, samráðshópar um samfélagslegan stuðning.

5. RÝMINGARÁÆTLUN

5.1. Almennt

Fyrirvari vegna Heklugoss er oftast frekar líttill og því þarf að bregðast nokkuð hratt við þegar vísbendingar eru um að eldgos sé yfirvofandi.

Áætlun um umferðarskiplag, lokun svæða og framkvæmd almennt.

Ytri lokun

- **Landvegur (26) – Bjallavegur 272**
 - Mannaður póstur sem styrkir stjórnun á umferð norður fyrir lokun.
 - Er ákjósanlegur sjónpóstur.
 - Aðstæður fara eftir árstíð.
- **Rangárvallavegur (264) – Þingskálavegur (268)**
 - Mannaður póstur sem lokar inn á Þingskálaveg, íbúum hleypt í gegn.
 - Viðheldur umferð um Rangárvallaveg.
- **Þjórsárdalsvegur (32) – Gnúpverjavegur (325) Árnes**
 - Mannaður póstur, íbúum hleypt í gegn.
 - Góð aðstaða til að snúa við.
- **Þjórsárdalsvegur (32) – Bjarnalón (uppistöðulón)**
 - Landsvirkjun lokar fyrir umferð óviðkomandi yfir stíflur við Lónið og aðgangsstýrir.

Innri lokun

- **Þjórsárdalsvegur/Sprengisandsleið (32-11) – Landvegur (26)**
 - Þung lokun.
- **Landmannaleið (F225) við Krakatinda**
 - Landmannaleið (F225) verði lokuð við Krakatinda fyrir umferð vestur fyrir. Fer mikið eftir árstíð.
- **Fjallabaksleið syðri (F210-04) við Rangárvallaveg (264)**
 - Þung lokun sem lokar á umferð um slóða suður af Heklu.
- **Fjallabak syðra (F210) / Emstruleið (F261)**
 - Þung lokun sem lokar á umferð um slóða suður af Heklu.

ATH:

Vegagerðin í samráði við AST þarf í upphafi atburða að huga að umferðarskiplagi út frá höfuðborgarsvæðinu miðað við árstíð hverju sinni.

5.2. Umferðarstýring

Ef til eldgoss kemur í Heklu má búast við mikilli umferð inn á svæði í nágrenni Heklu. Árstími og veðurfar hafa áhrif á fyrirkomulag og skipulag. Vegagerðin og AST skipuleggja hringakstursleiðir frá höfuðborgarsvæðinu. Til dæmis Hellisheiði um Biskupstungnabraut og Skeiðaveg eða öfugt, eða um Þrengsli, Votmúlaveg og áfram um Skeiðaveg.

5.3. Upplýsingagjöf vegna umferðar

AST og Vegagerðin vinna saman að flæði upplýsinga varðandi umferðarmál, tilkynningar og leiðbeiningar. Vegagerðin heldur vegakorti sínu uppfærðu um lokun vega.

Samhæfingarstöðin heldur Safetravel upplýstum með sömu upplýsingum.

6. VERKEFNI VIÐBRAGÐSAÐILA

Í þessum kafla er verkefnum þeirra sem skyldum hafa að gegna í viðbragðsáætlun vegna eldgoss í Heklu gerð skil. Nauðsynlegt er að allir þekki og skilji sín verkefni. Allir aðilar, sem hér hafa hlutverk, skulu útbúa gátlista byggða á þessum verkefnum og leggja þá fyrir lögreglustjórnann á Suðurlandi til samþykktar.

6.1. Neyðarlínan

Upphafstalhópur er Blár 8 – 0, þar til fyrirmæli eru gefin um annað

ÓVISSUSTIG

- Móttekur beiðni frá AVD/LSL um að virkja viðbragðsáætlun eldgoss, Hekla
- Virkjar viðbragðsáætlun með SMS-boðum
- Sendir hópboð með forskrifuðum texta á svæðið frá AST
- Mannar starfsstöð 112, í SST ef virkjað
- Fylgist með framvindu og er tilbúinn að senda út hækkun á viðbragði

HÆTTUSTIG

- Atburður fer á hættustig
- Sendir út boð um hækkun viðbragðsstigs
- Sendir út hópboð með forskrifuðum texta á svæðið frá AST
- Mannar starfsstöð 112 í SST ef virkjað

NEYÐARSTIG

- Atburður fer á neyðarstig
- Sendir út boð um hækkun viðbragðsstigs
- Sendir út hópboð með forskrifuðum texta á svæðið frá AST

Tillaga að texta fyrir SMS-sendingu á svæðið við Heklu

Óvissustig

Aukin jarðskjálftavirkni er á Heklusvæðinu sem getur verið undanfari eldgoss. Ferðamenn á fjallinu fari stystu leið niður. Fylgist með fjölmiðlum og útvarpi um frekari framgang. Vegir í nágrenninu séu lokaðir.

There is increased seismic activity in the Heklu area, which can be a precursor to a volcanic eruption. Hikers on the mountain take the easiest way down from it. Monitors the media and radio, safetravel.is and ruv.is/english for further progress. Nearby roads are closed.

Hættustig

Eldgos er yfirvofandi í Heklu og getur fyrirvarinn verið stuttur. Ferðamenn á fjallinu fari stystu leið niður og þvert á vind ef gos er hafið. Fylgist með fjölmiðlum og útvarpi um frekari framgang. Vegir í nágrenninu séu lokaðir.

An eruption is imminent in Hekla and the warning may be short. Hikers on the mountain take the shortest route down and cross wind direction if eruption has started. Monitors media, safetravel.is and ruv.is/english, and radio for further progress. Nearby roads are closed.

Neyðarstig

Eldgos er hafið í Heklu. Ferðamenn á fjallinu fari stystu leið niður og þvert á vind. Fylgist með fjölmiðlum, og útvarpi um frekari framgang. Vegir í nágrenninu séu lokaðir.

An eruption has started in Hekla. Hikers on the mountain take the shortest route down and cross wind direction. Monitors media safetravel.is and ruv.is/English for further progress. Nearby roads are closed.

6.2. Aðgerðarstjórn

Upphafstalhópur er Blár 8 – 0, þar til fyrirmæli eru gefin um annað

ÓVISSUSTIG

- Móttækur tilkynningu frá Neyðarlínu
- AST virkjuð eða undirbúin fyrir virkjun á Hvolsvelli**
- Virkjar innra skipulag aðgerðarstjórnar
- Kannar uppl. um mannamót og ferðir utan alfaraleiðar, ef við á
- Tryggir samskipti við SST, lögreglu, VST
- Tryggir upplýsingaflæði til eininga innan AST
- Hugar að lokunarpóstum
- Gerir stöðumat á HSU
- Gerir stöðumat á samgöngum
- Gerir stöðumat á björgum í umdæminu
- Metur stöðuna og ákveður vöktun og viðveru
- Setur sig í samband við MAST vegna möguleika á flutningi bústofna af áhrifasvæði
- Fylgist með framvindu og er reiðubúinn að hækka viðbragðsstig

HÆTTUSTIG

- Yfirfærir atriði á óvissustigi, viðbragðsstig hækkar
- Skipuleggur samhæfingu rýmingar miðað við upplýsingar
- Yfirfer texta fyrir hópsendingu textaskilaboða SMS
- Tryggir samskiptaleiðir við sveitarfélög, Veðurstofu, Vegagerð, veitustofnanir, landverði
- Tryggir upplýsingaflæði frá Veðurstofu, vísindamönnum, Vegagerð
- Skipuleggur upplýsingagjöf til ferðafólks og ferðaþjónustu í samráði við Ferðamálastofu
- Kannar þörf á frekari björgum
- Ákveður aðgang fyrir vísindafólk og fjölmiðla

NEYÐARSTIG

- Yfirfærir atriði á hættustigi, viðbragðsstig hækkar
- Staðfestir við SST að rýmingarboð hafi verið send
- Tryggir að útbúinn sé skráningarhlekkur vegna rýmingar og hann auglýstur
- Tekin ákvörðun um virkjun vettvangsstjórnar og þá hvar
- Tryggir samskipti við vettvangsstjórnir

6.3. Vettvangsstjórnir

Virkjað samkvæmt ákvörðun lögreglustjóra í samræmi við atburð. Upphafstalhópur Blár 8 – 0, þar til fyrirmæli eru gefin um annað

ÓVISSUSTIG

- Hefur ekki hlutverk

HÆTTUSTIG

- Ef það er virkjað kemur vettvangsstjórn saman í VST
- Undirbýr mönnun lokunarpósta
- Tryggir samskipti við einingar á svæðinu

NEYÐARSTIG

- Yfirfærir atriði á hættustigi, viðbragðsstig hækkar
- Tryggir samskipti við AST
- Staðfestir við AST að rýmingarboð hafi verið send
- Upplýsir AST um stöðu rýminga

6.4. Lögreglan á Suðurlandi

Upphafstalhópur er Blár 8 – 0, þar til fyrirmæli eru gefin um annað

ÓVISSUSTIG

- Móttækur tilkynningu frá Neyðarlínu og upplýsir vaktina og yfirstjórn
- Virkjar innra skipulag embættisins
- Kannar möguleika á aðstoð LRH ef kemur til lokana
- Tryggir samskipti við AST
- Fylgist með framvindu

HÆTTUSTIG

- Yfirfærir atriði á óvissustigi, viðbragðsstig hækkar
- Tryggir aðstoð LRH við umferðarstýringu á Hellisheiði
- Umferðareftirlit aukið og viðvera í Rangárvallasýslu
- Undirbýr viðbótarmannskap á vakt í samræmi við innra skipulag
- Selfoss** tryggir umferðarstjórn og mönnun á pósti við hringtorg við Biskupstungnabraut
- Hvolsvöllur** tryggir umferðarstjórn og pósti á Landvegi/Suðurlandsvegi
- Skipuleggur eftirlit með umferð og lokanir

NEYÐARSTIG

- Yfirfærir atriði á óvissustigi, viðbragðsstig hækkar
- Kallar út viðbótarmannskap á vakt í samræmi við innra skipulag
- Eykur eftirlit í Rangárvallasýslu
- Selfoss** sér um umferðarpóst/lokun á hringtorgi við Biskupstungnabraut
- Hvolsvöllur** sér um umferðarpóst/lokanir við Landvegamót

[Heimasíða](#) [facebook](#)

6.5. Heilbrigðisstofnun Suðurlands , Hellu, Hvolsvelli, Selfossi

Upphafstalhópur Blár 8 – 0, þar til fyrirmæli eru gefin um annað

ÓVISSUSTIG

- Hefur ekki hlutverk

HÆTTUSTIG

- Móttækur tilkynningu og upplýsir starfsfólk og viðbragðsstjórn
- Virkjar innri áætlun stofnunar
- Tilnefni fulltrúa í AST
- Tryggir samskipti við AST
- Fylgist með framvindu

NEYÐARSTIG

- Yfirfærir atriði á óvissu- og hættustigi, viðbragðsstig hækkar
- Fulltrúi mætir í AST við virkjun
- Fylgist með framvindu

[HSU](#)

6.6. Stjórnsýslan

ÓVISSUSTIG

- Móttækur tilkynningu frá Neyðarlínu og upplýsir starfsfólk á skrifstofu
- Virkjar innra skipulag sveitarfélagsins
- Upplýsir forstöðumenn um stöðuna, svo sem skóla, leikskóla, áhaldahús
- Setur upplýsingar inn á vefsíður sveitarfélagsins
- Hugar að mikilvægum innviðum
- Tilnefnir tengilið við AST
- Fylgist með framvindu

HÆTTUSTIG

- Yfirfærir atriði á óvissustigi, viðbragðsstig hækkar
- Hver undirstofnun virkjar sína innri áætlun og starfar eftir henni
- Uppfærir upplýsingar á vefsíðu sveitarfélagsins
- Fulltrúi tryggir samskiptaleið við AST
- Fylgist með framvindu

NEYÐARSTIG

- Yfirfærir atriði á óvissustigi, viðbragðsstig hækkar
- Hver fulltrúi tryggir viðbrögð tengiliðs, skóla, leikskóla, áhaldahúss
- Allir tryggja samskiptaleiðir við tengiliði

[Rangárþing eystra](#)

[Rangárþing ytra](#)

[Ásahreppur](#)

[Skeiða- og Gnúpverjahreppur](#)

6.7. Brunavarnir, Rangárvallasýslu

Upphafstalhópur Blár 8 – 0, þar til fyrirmæli eru gefin um annað

ÓVISSUSTIG

- Móttækur tilkynningu frá Neyðarlínu
- Fer yfir þau verkefni sem þeim eru ætlað á hættu- og neyðarstigi
- Tryggir að lágmarksviðbúnaður sé fyrir hendi til að sinna þeim
- Fer yfir hvaða mannvirki gætu þurft að verja vegna öskufalls, ef við á

HÆTTUSTIG

- Yfirfærir atriði á óvissustigi, viðbragðsstig hækkar
- Tryggir samskipti við AST
- Setur upp varnarvirki við hús, ef við á
- Kemur fyrir dælubúnaði, ef við á
- Ver sérstaka húshluta, ef þörf er á

NEYÐARSTIG

- Yfirfærir atriði á hættustigi, viðbragðsstig hækkar
- Fylgist með framgangi rýminga og aðstoðar þar sem á þarf að halda

6.8. Svæðisstjórn björgunarsveita, svæði 16 og 3

Upphafstalhópur er Blár 8 – 0, þar til fyrirmæli eru gefin um annað

ÓVISSUSTIG

- Móttækur tilkynningu frá Neyðarlínu
- Svæði 16 sendir fulltrúa í AST
- Svæði sem við á sendir fulltrúa í VST við virkjun
- Tryggir upplýsingaflæði til björgunarsveita á sínu svæði

HÆTTUSTIG

- Yfirfærir atriði á óvissustigi, viðbragðsstig hækkar
- Boða þær sveitir sem hafa hlutverk við lokanir
- Boða þær sveitir sem beðið er um

NEYÐARSTIG

- Yfirfærir atriði á hættustigi, viðbragðsstig hækkar

6.9. FBS Hellu

Upphafstalhópur er Blár 8 – 0, þar til fyrirmæli eru gefin um annað

ÓVISSUSTIG

- Móttækur tilkynningu frá Neyðarlínu
- Fer yfir hlutverk og verkefni samkvæmt áætlun
- Undirbýr hópa til að sinna lokunum / rýmingu.
- Undirbýr sveitina til að sinna verkefnum
- Fylgist með framvindu

HÆTTUSTIG

- Yfirfærir atriði á óvissustigi, viðbragðsstig hækkar
- Er reiðubúinn að sinna lokunum í samráði við VST / AST
- Hópur 1, ytri lokun Landvegur 26 / Bjallavegur 272
- Hópur 2, ytri lokun Rangárvallavegur 264 / Þingskálavegur 268
- Hópur 3, innri lokun Rangárvallavegur 264 / Fjallabaksleið syðri F210
- Hópur 4, innri lokun Landvegur 26 / Þingskálavegur 268
- Undirbýr sveitina við að sinna frekari verkefnum

NEYÐARSTIG

- Yfirfærir atriði á óvissu- og hættustigi, viðbragðsstig hækkar
- Hópur 3 fylgist með og er tilbúinn að aðstoða við rýmingu
- Er reiðubúinn að sinna verkefnum á svæðinu
- Fylgist með framgangi rýmingar og aðstoðar þar sem á þarf að halda

6.10. Björgunarsveitin Dagrenning

Upphafstalhópur er Blár 8 – 0, þar til fyrirmæli eru gefin um annað

ÓVISSUSTIG

- Móttækur tilkynningar frá Neyðarlínu
- Fer yfir hlutverk og verkefni samkvæmt áætlun
- Undirbýr hópa til að sinna lokunum / rýmingu
- Undirbýr sveitina við að sinna verkefnum
- Fylgist með framvindu

HÆTTUSTIG

- Yfirfærir atriði á óvissustigi, viðbragðsstig hækkar
- Er reiðubúinn að sinna lokunum í samráði við VST / AST

- Hópur 1, innri lokun *Emstruleið F261 / Fjallabaksleið syðri F210*
- Hópur 2, innri lokun Rangárvallavegur 264 / Fjallabaksleið syðri F210
- Hópur 3, innri lokun Landmannaleið F225, afleggjarar, Krakatindur fer eftir árstíð
- Undirbýr sveitina við að sinna frekari verkefnum

NEYÐARSTIG

- Yfirfærir atriði á óvissu- og hættustigi, viðbragðsstig hækkar
- Hópur 3 fylgist með og er tilbúinn að aðstoða við rýmingu
- Er reiðubúinn að sinna verkefnum á svæðinu
- Fylgist með framgangi rýmingar og aðstoðar þar sem á þarf að halda

6.11. Björgunarsveitin Sigurgeir, Árnosi

Upphafstalhópur er Blár 8 – 0, þar til fyrirmæli eru gefin um annað

ÓVISSUSTIG

- Móttukur tilkynningar frá Neyðarlínu
- Fer yfir hlutverk og verkefni samkvæmt áætlun
- Undirbýr hópa við að sinna lokunum / rýmingu
- Undirbýr sveitina við að sinna verkefnum
- Fylgist með framvindu

HÆTTUSTIG

- Yfirfærir atriði á óvissustigi, viðbragðsstig hækkar
- Er reiðubúinn að sinna lokunum í samráði við VST / AST
- Hópur 1, ytri lokun Þjórsárvegur 32 / Gnúpverjavegur 325
- Hópur 2, ytri lokun Þjórsárvegur 32 / Bjarnarlón á vaði. Landsvirkjun lokar
- Undirbýr sveitina við að sinna frekari verkefnum

NEYÐARSTIG

- Yfirfærir atriði á óvissu- og hættustigi, viðbragðsstig hækkar
- Hópur 3 fylgist með og er tilbúinn að aðstoða við rýmingu
- Er reiðubúinn að sinna verkefnum á svæðinu
- Fylgist með framgangi rýmingar og aðstoðar þar sem á þarf að halda

6.12. Aðrar björgunarsveitir

Upphafstalhópur er Blár 8 – 0, þar til fyrirmæli eru gefin um annað

ÓVISSUSTIG

- Hafa ekki hlutverk á óvissustigi

HÆTTUSTIG

- Hafa ekki hlutverk á hættustigi

NEYÐARSTIG

- Móttukur tilkynningu frá Neyðarlínu
- Sinnir úthlutuðum verkefnum frá AST/VST

6.13. Rauði krossinn á Íslandi

Upphafstalhópur er Blár 8 – 0, þar til fyrirmæli eru gefin um annað

ÓVISSUSTIG

- Bakvakt/neyðarmiðstöð móttækur tilkynningu frá Neyðarlínu
- Upplýsir deildir í umdæminu
- Fylgist með framvindu og undirbýr opnun á fjöldahjálparstöðvum ef til rýmingar kemur

HÆTTUSTIG

- Yfirfærir atriði á óvissustigi, viðbragðsstig hækkar
- Virkjar Neyðarmiðstöð RKÍ
- Sendir fulltrúa í AST/SST við virkjun þeirra
- Tryggir hlekk/slóð á skráningarsíðu fyrir Neyðarlínu til að senda út með boðum
- Virkjar hjálparsímann 1717
- Virkjar og fylgist með netskráningum
- Tryggir nægan mannskap og undirbýr opnun fjöldahjálparstöðva ef til þess kemur
- Rangárvallasýsla**, undirbýr opnun FHS á Hellu og Hvolsvelli

NEYÐARSTIG

- Yfirfærir atriði á hættustigi, viðbragðsstig hækkar
- Opnar og starfrækir fjöldahjálparstöðvar samkvæmt ósk AST

[Heimasíða Rauða Kross Íslands](#)

6.14. Vegagerðin - Suðursvæði

Upphafstalhópur er Blár 8 – 0, þar til fyrirmæli eru gefin um annað

ÓVISSUSTIG

- Miðstöð móttækur tilkynningu frá Neyðarlínu
- Virkjar viðbragðsáætlun fyrirtækis og gerir ráðstafanir
- Tryggir að svæðisstöðvar á Selfossi og Vík séu upplýstar og tæki séu til staðar
- Tryggir að lokunarbúnaður sé til staðar
- Tryggir að til staðar séu tæki og búnaður til að halda vegum opnum og leiðum greiðum

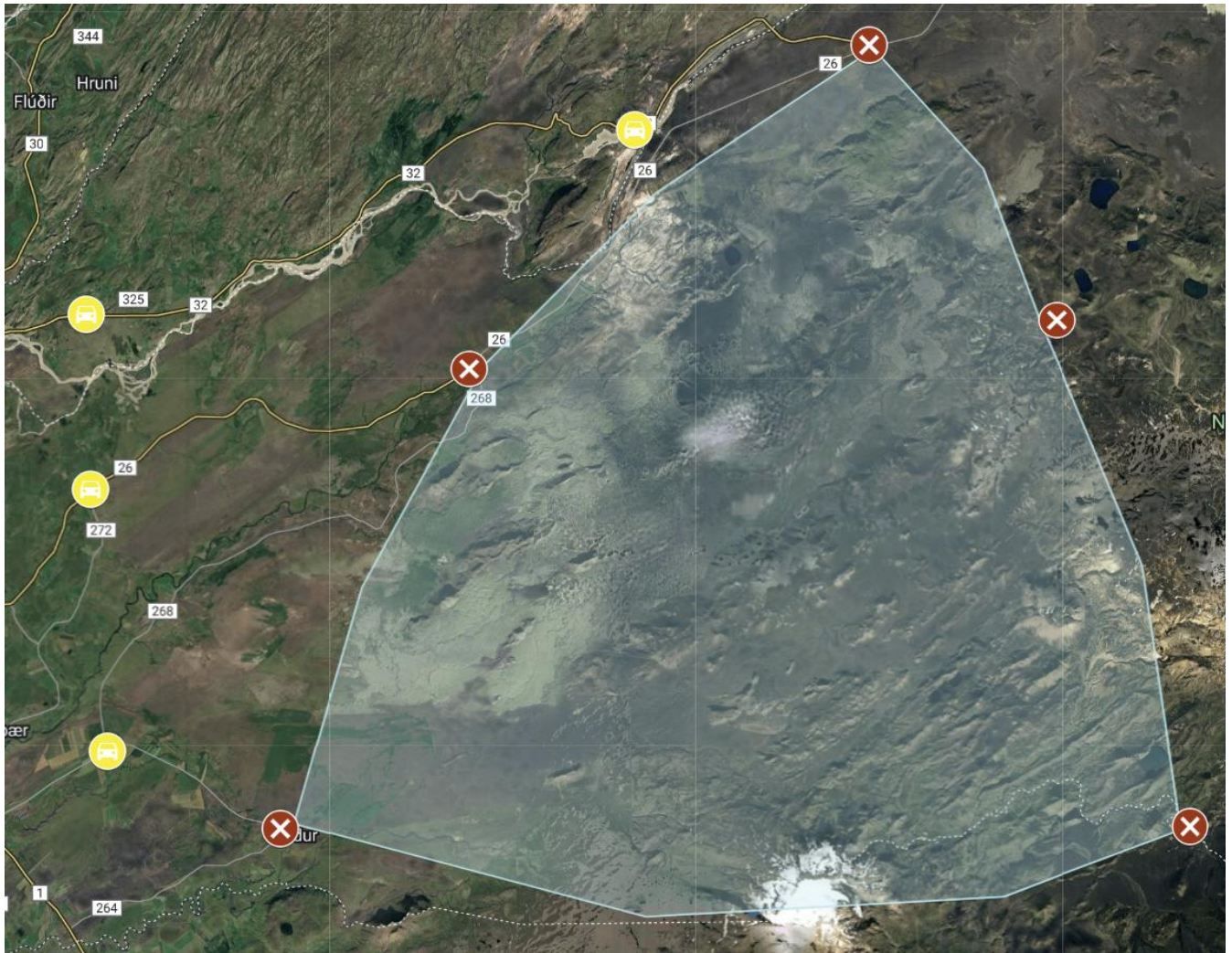
HÆTTUSTIG

- Yfirfærir atriði á óvissustigi, viðbragðsstig hækkar
- Upplýsir Selfoss og Vík
- Gerir ráðstafanir ef flytja þarf tæki eða búnað
- Undirbýr og skipuleggur aðgerðir fyrir innri lokanir samkvæmt áætlun
- Selfoss** lokar, Landvegur (26) við Þjórsárdalsveg(32). Landmannaleið (F225) við Krákatinda
- Vík** lokar, við Rangárvallaveg (264)/ Fjallabaksleið syðri (F210). Fjallabaksleið (F210)/Emstruleið (F261)

NEYÐARSTIG

- Yfirfærir atriði á hættustigi, viðbragðsstig hækkar
- Skipuleggur í samstarfi við AST hringakstursleið ef mikil umferð er í nágrenni Heklu
- Heldur vegum opnum eins og hægt er og kemur fyrir lokunarbúnaði samkvæmt fyrirmælum lögreglu
- Setur lokun á vegi innan lokaðra svæða sem verða sýnilegir á Google maps

7. KORT



Ytri lokun



Innri lokun



Lokun/bannsvæði

Slóð á kort: <https://tinyurl.com/Heklalokanir>

QR kóði á kort

